

**Progetto per la realizzazione della rete LAN  
Istituto Comprensivo Paganica**

**Plessi di :**

**Scuola dell'infanzia " L'albero dai mille colori"**

**Scuola dell'Infanzia "Arcobaleno"**

**Scuola Primaria Torretta**

**Scuola dell'infanzia "La scatola delle esperienze"**

**Scuola dell'infanzia "Peter Pan"**

**Scuola primaria "Francesco Rossi"**

**Scuola Secondaria di Primo Grado "Celestino V"**

**PROGETTO ESECUTIVO**

**Autore:**

Dirigente scolastico Dott. Giovanna Caratozzolo

## INDICE

---

1. Sommario	pag. 3
2. Premessa	pag. 4
3. Progetto esecutivo	pag. 5
3.1 Dettaglio delle opere di cablaggio	pag. 5
3.2 Dettaglio sostituzione/installazione apparati	pag. 6
3.3 Configurazione apparati	pag. 8
4. Allegati	pag. 9

## 1. Sommario

Il presente documento descrive il Progetto Esecutivo relativo all'Obiettivo Specifico 13.1 : Facilitare una ripresa verde, digitale e resiliente dell'economia" - Azione 13.1.1 "Cablaggio strutturato e sicuro all'interno degli edifici scolastici" per Istituto Comprensivo Paganica

## 2. Premessa

Dal sopralluogo effettuato in data 4/4/2022 è emerso quanto segue.

Per tutti i plessi scolastici visitati, ad esclusione di alcune eccezioni, abbiamo identificato delle carenze riguardanti :

- Apparati di rete obsoleti e non gestibili da remoto ;
- Access point in numero insufficiente e obsoleti ;
- Apparati non precisamente identificati nella rete e obsoleti ;
- Cablaggi molto spesso assenti o degradati ;

Gli interventi previsti andranno ad assicurare il collegamento degli spazi didattici e amministrativi di ogni plesso, integrando oppure sostituendo cablaggi obsoleti, aggiungendo punti rete cablati e radio . L'intervento ha come finalità l'integrazione e il miglioramento della connettività sia Wired che Wireless di ogni istituto, in grado di garantire l'affidabilità della connessione e della sicurezza, attraverso l'autenticazione degli utenti, docenti o studenti, nel rispetto delle normative di tutela della privacy .

La ditta aggiudicatrice dovrà:

- fornire assistenza e gestione dei sistemi di controllo per minimo 12 mesi dalla data di collaudo ;

- dovrà formare e supportare il personale interno addetto alla verifica e gestione dell'impianto ;

### 3. Progetto esecutivo

Il seguente progetto si propone, per la parte passiva, di riutilizzare il cablaggio e gli armadi esistenti integrando, ove necessario, cablaggio a norma EIA/TIA 568.

Il cavo utilizzato per il nuovo cablaggio sarà del tipo CAT6 o superiore. Le guaine dei cavi UTP dovranno essere di tipo LSZH/FR (HF1), adatte per installazioni all'interno degli edifici, e dovranno essere auto-estinguenti in caso d'incendio e a bassa emissione di fumi opachi e gas tossici corrosivi nel pieno rispetto delle normative vigenti.

Tutte le nuove tratte dovranno essere testate e rese fruibili.

Per quel che riguarda la parte attiva, questa dovrà essere completamente sostituita da nuovi apparati, che permettano la gestione da remoto e la configurazione di servizi avanzati. Verranno rimossi tutti gli switch da tavolo (non gestibili da remoto) potenziando il cablaggio per attestare i nuovi punti rete negli armadi. Ove troppo oneroso, verranno utilizzati switch managed gigabit per i rilanci .

Per la WiFi verranno utilizzati Access Point posizionati secondo la documentazione allegata e gestiti da un controller centrale collocato nel locale segreteria dell'istituto, sito in via del Rio a Paganica. Gli Access Point saranno collegati ad apparati POE in grado di fornire sia la rete dati che l'alimentazione. Gli attuali Access Point (ove presenti) verranno smantellati ed il punto rete, riutilizzato per i nuovi AP.

Gli interventi da effettuare sono descritti dettagliatamente nel capitolo 3.2

### 3.1 Dettaglio delle opere di cablaggio strutturato (parte passiva)

Il dettaglio dei lavori di cablaggio prevede complessivamente per i plessi:

- Rilocazione attuali punti rete per i nuovi Access Point
- Cablaggio per nuovi Access Point
- Potenziamento dell'intera dorsale con cavi di categoria 6 o superiore
- Identificazione test del cablaggio esistente
- Sistemazione o aggiunta di armadi di rete per il posizionamento delle apparecchiature
- Per gli istituti denominati **“Scuola Primaria Francesco Rossi”** e **“Scuola Secondaria di Primo Grado Celestino V”**, si richiede l'installazione di 2 punti rete la dove è indicato con il singolo simbolo

### 3.2 Dettaglio sostituzione/installazione apparati

Per l'intera rete sono stati previsti i seguenti apparati, posizionati come da planimetrie allegate:

#### **Scuola primaria "Francesco Rossi"**

Tipologia apparato	Q.tà
Switch 48 porte managed GbE	1
Switch 8 porte POE managed GbE	4
Access Point 2.4 e 5 GHz 4x4 MIMO	1
Porta di rete cablata gigabit	36

#### **Scuola dell'infanzia " L'albero dai mille colori"**

Tipologia apparato	Q.tà
Switch 24 porte managed GbE	1
Armadio di rete e/o accessori armadio (UPS)	1

#### **Scuola dell'Infanzia "Arcobaleno" e Scuola Primaria Torretta**

Tipologia apparato	Q.tà
Router Gigabit	1
Switch 48 porte managed GbE	1
Switch 24 porte managed GbE	1
Switch 16 porte POE managed GbE	2
Access Point 2.4 e 5 GHz 4x4 MIMO	9
Porta di rete cablata gigabit	13

#### **Scuola dell'infanzia "La scatola delle esperienze"**

Tipologia apparato	Q.tà
--------------------	------

Router Gigabit	1
Switch 24 porte managed GbE	3
Access Point 2.4 e 5 GHz 4x4 MIMO	6
Armadio di rete e/o accessori armadio (UPS)	3

### **Scuola dell'infanzia "Peter Pan"**

Tipologia apparato	Q.tà
Router Gigabit	1
Switch 16 porte POE managed GbE	1
Access Point 2.4 e 5 GHz 4x4 MIMO	2
Armadio di rete e/o accessori armadio	1

### **3 Musp in via Battaglione degli Alpini**

Tipologia apparato	Q.tà
Router Gigabit	1
Switch 8 porte POE managed GbE	2
Porta di rete cablata gigabit	7

### **Scuola Secondaria di Primo Grado "Celestino V"**

Tipologia apparato	Q.tà
Router Gigabit	1
Switch 24 porte POE managed GbE	1
Switch 48 porte managed GbE	1
Switch 16 porte POE managed GbE	2
Access Point 2.4 e 5 GHz 4x4 MIMO	8
Porta di rete cablata gigabit	28

Armadio di rete e/o accessori armadio	1
---------------------------------------	---

### **Riepilogo complessivo per tipologia di apparato**

Tipologia apparato	Q.tà
Router Gigabit	5
Switch 48 porte managed GbE	3
Switch 24 porte POE managed GbE	1
Switch 24 porte managed GbE	5
Switch 16 porte POE managed GbE	5
Switch 8 porte POE managed GbE	6
Access Point 2.4 e 5 GHz 4x4 MIMO	26
Porta di rete cablata gigabit	84
Armadio di rete e/o accessori armadio	8

Gli apparati dovranno essere delle migliori marche del settore come si può evincere da riviste o siti specializzati di networking (preferibilmente compatibili con il sistema di gestione e controllo già presenti nella sede “Scuola Primaria Francesco Rossi” ).

Infine sarà effettuata una verifica, successiva all’installazione, della copertura WiFi con eventuale rilocalizzazione o aggiunta di AP.



### 3.3 Configurazione apparati

Gli apparati previsti sono del tipo *managed* permettono quindi la configurazione di varie funzionalità. Le funzionalità previste devono essere:

- Controllo dei loop di rete
- Monitoraggio traffico mediante software specifico
- Controllo e log per gli accessi agli apparati
- Priorità per traffico voce/video
- NTP (per sincronizzazione data/ora)
- VLAN separate in base all'utilizzo della rete, ad esempio per permettere il solo con accesso ad Internet o a specifiche risorse della rete LAN
- Funzionalità di IPS e IDS per la sicurezza da minacce internet

Per la rete WiFi saranno riconfigurati gli stessi SSID (nomi delle WiFi) attuali e l'accesso ospite sarà gestito con accesso separato tramite voucher . Anche per gli apparati WiFi è previsto il monitoraggio del traffico, informazioni sugli utenti collegati a ciascun AP e segnalazione di interferenze sulle frequenze di funzionamento di ciascun AP.

Infine anche la connessione internet deve essere monitorata in termini di presenza collegamento e banda occupata.

### 4. Allegati

Gli allegati al presente documento sono:

Allegato Disposizione apparati di rete per ciascun plesso  
L'Aquila, 4 maggio 2022

**IL DIRIGENTE SCOLASTICO**

Dott. Giovanna Caratozzolo

(Documento firmato digitalmente ai sensi del Codice dell'Amministrazione Digitale e normativa connessa)

## ALLEGATO 2 – Disposizione apparati

### LEGENDA :



SIMBOLO RAFFIGURANTE PUNTO RETE WIRED



SIMBOLO RAFFIGURANTE IL PUNTO RETE WIRELESS



SIMBOLO RAFFIGURANTE L'ARMADIO DI RETE / SWITCH / PATCH PANEL O ALTRI ACCESSORI PRESENTI  
O DA INSTALLARE NEL RACK

ing. Bruno Martini - Responsabile Servizio Prevenzione e Protezione

via Ponte Romano, 10 - 67100 L'Aquila - tel. 377/5003113 - email: ing.bruno.martini@nail.com

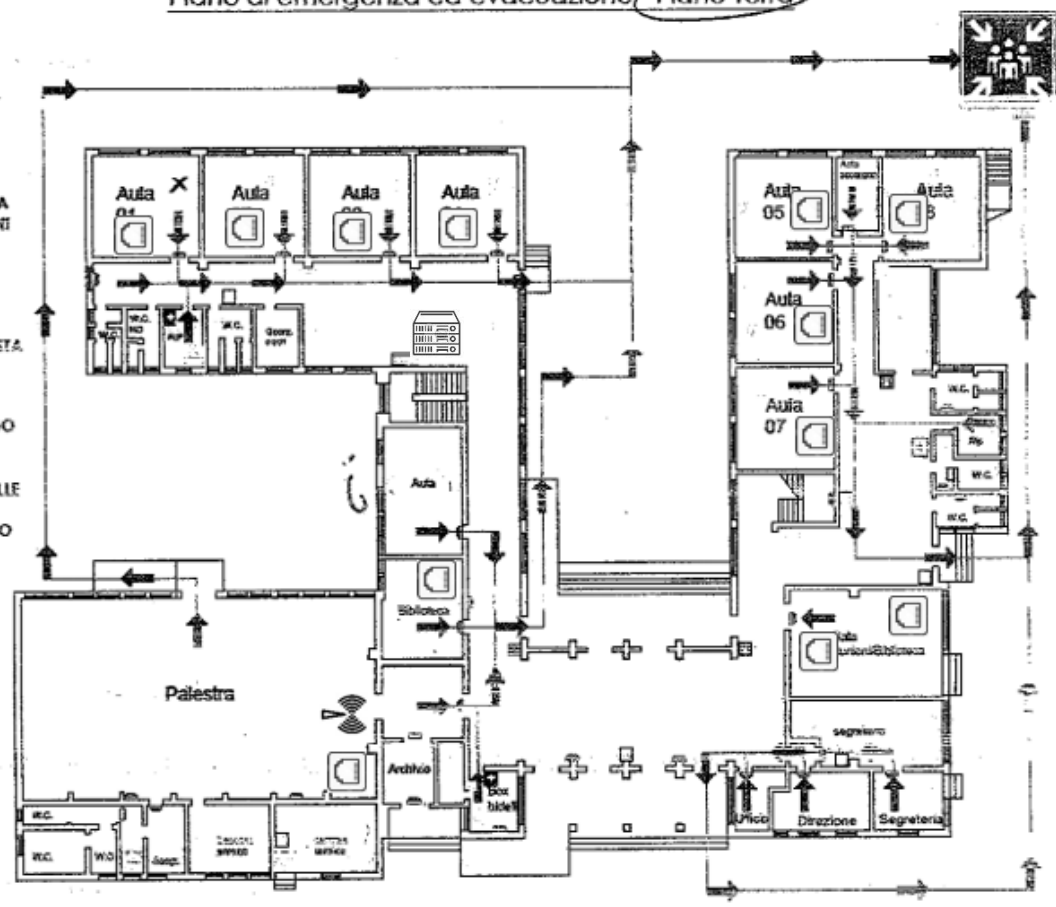
NUMERI TELEFONICI DI EMERGENZA  
 112 CARABINIERI  
 113 POLIZIA  
 115 VESPA DEL FUOCO  
 118 ASSISTENZA SANITARIA

D.D. "GALILEO GALILEI" - SCUOLA PRIMARIA "FRANCESCO ROSSI"

Piano di emergenza ed evacuazione - Piano Terra

- EVACUARE I LOCALI IN MODO ORDINATO SEGNANDO LA SEGNALETTICA E LE INDICAZIONI:**
- NON CORRERE
  - NON USARE L'ASCENSORE
  - NON PORTARSI A SEGUITO OGGETTI INGOMBRANTI E/O PERICOLOSI
  - IN PRESENZA DI FUMO O FIAMME COPRIRSI LA BOCCA ED IL NASO CON FAZZOLETTI O PANNI UMIDI
  - RESPIRARE CON IL VISO RIVOLTO VERSO IL SUOLO
  - FERMARSI A RIPRENDERE FIATO IN CASO DI AFFATICAMENTO
  - IN PRESENZA DI CALORE PROTEGGERSI LA TESTA CON INDUMENTI DI LANA O COTONE POSSIBILMENTE BAGNATI, EVITARE I TESSUTI SINTETICI
  - GIUNTI ALL' ESTERNO RAGGIUNGERE IL LUOGO SICURO (PUNTO DI RACCOLTA)
  - NON OSTRUIRE GLI ACCESSI ALL' EDIFICIO SOSTANDO NELLE IMMEDIATE VICINANZE DELLE PORTE
  - NON TORNARE INDIETRO PER NESSUN MOTIVO

	Idrante UNI 45
	Luce di emergenza
	Quadro elettrico generale
	Estintore
	Pulsante allarme incendio
	Percorso di evacuazione
	VOI SIETE QUI



SCORRIAMO IL PIANO DEL TAVOLO E P.F.F.

NUMERATI COMUNI DI EMERGENZA

112 CARABINIERI  
113 POLIZIA  
115 VIGILI DEL FUOCO  
118 SERVIZIO SANITARIO

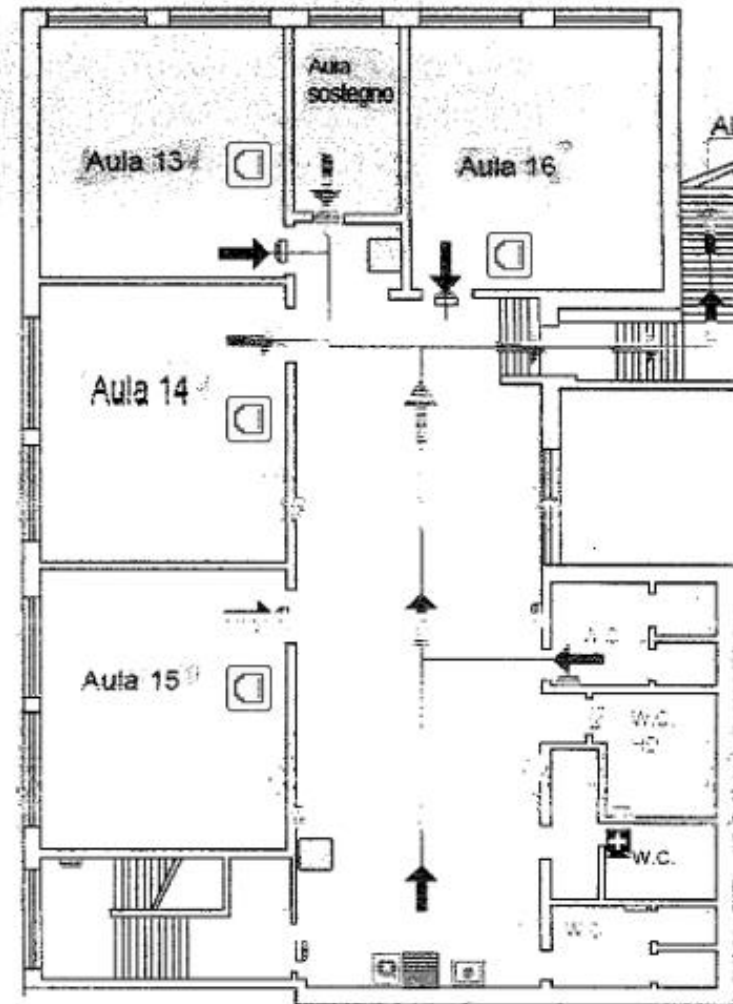
D.D. "GALILEO GALILEI" - SCUOLA PRIMARIA "FRANCESCO ROSSI"

Piano di emergenza ed evacuazione - Piano primo

COMPRESI I LOCALI DESTINATI ALL'USO ESCLUSIVO

EVACUARE I LOCALI IN MODO ORDINATO SEGUENDO LA SEGNALETICA E LE INDICAZIONI:

- NON CORRERE
- NON USARE L'ASCENSORE
- NON PORTARSI A SEGUITO OGGETTI INGOMBRANTI E/O PERICOLOSI
- IN PRESENZA DI FUMO O Fiamme COPRIRSI LA BOCCA ED IL NASO CON FAZZOLETTI O PANNI UMIDI
- RESPIRARE CON IL VISO RIVOLTO VERSO IL SUOLO
- FERMARSI A RIPRENDERE FIATO IN CASO DI AFFATICAMENTO
- IN PRESENZA DI CALORE PROTEGGERSI LA TESTA CON INDUMENTI DI LANA O COTONE POSSIBILMENTE BAGNATI. EVITARE I TESSUTI SINTETICI
- GIUNTI ALL' ESTERNO RAGGIUNGERE IL LUOGO SICURO (PUNTO DI RACCOLTA)
- NON OSTRUIRE GLI ACCESSI ALL' EDIFICIO SOSTANDO NELLE IMMEDIATE VICINANZE DELLE PORTE
- NON TORNARE INDIETRO PER NESSUN MOTIVO



Al punto di raccolta

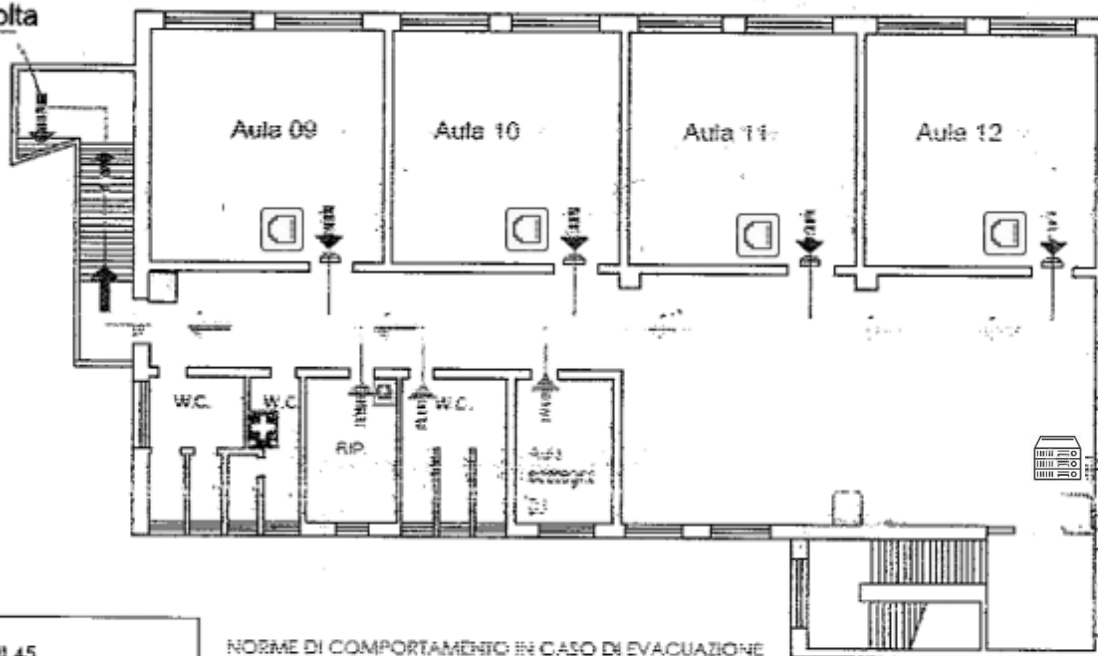
NUMERI TELEFONICI DI EMERGENZA

- 112 CASABIANCHI
- 119 POLIZIA
- 118 VIGILANZA DEL FUOCO
- 115 EMERGENZA SANITARIA

## D.D. "GALILEO GALILEI" - SCUOLA PRIMARIA "FRANCESCO ROSSI"

### Piano di emergenza ed evacuazione - Piano Primo

Al punto di raccolta



- idrante UNI 45
  - Luce di emergenza
  - Quadro elettrico generale
  - Estintore
  - Pulsante allarme incendio
  - Percorso di evacuazione
- VOI SIETE QUI

#### NORME DI COMPORTAMENTO IN CASO DI EVACUAZIONE

EVACUARE I LOCALI IN MODO ORDINATO SEGUENDO LA SEGNALETICA E LE INDICAZIONI.

- NON CORRERE
- NON USARE L'ASCENSORE
- NON PORTARSI A SEGUITO OGGETTI INGOMBRANTI O PERICOLOSI
- IN PRESENZA DI FUMO O FIAMME COPRIRSI LA BOCCA ED IL NASO CON Fazzoletti o Pannelli UMIDI
- RESPIRARE CON IL VISO RIVOLTO VERSO IL SUOLO
- FERMARSI A RIPRENDERE FIATO IN CASO DI AFFATICAMENTO
- IN PRESENZA DI CALORE PROTEGGERSI LA TESTA CON INDUMENTI DI LANA O COTONE

POSSIBILMENTE BAGNATI. EVITARE I TESSUTI SINTETICI

- GIUNTI ALL' ESTERNO RAGGIUNGERE IL LUOGO SICURO (PUNTO DI RACCOLTA)
- NON OSTACOLARE GLI ACCESSI ALL' EDIFICIO SOSTANDO NELLE IMMEDIATE VICINANZE DELLE PORTE
- NON TORNARE INDIETRO PER NESSUN MOTIVO



NUMERI TELEFONICI DI EMERGENZA

112 CARABINIERI  
113 POLIZIA  
115 VIGILI DEL FUOCO  
118 EMERGENZA SANITARIA

D.O. "GALILEO GALILEI" - SCUOLA DELL'INFANZIA "L'ALBERO DAI MILLE COLORI"

Piano di emergenza ed evacuazione






NORME DI COMPORTAMENTO IN CASO DI EVACUAZIONE

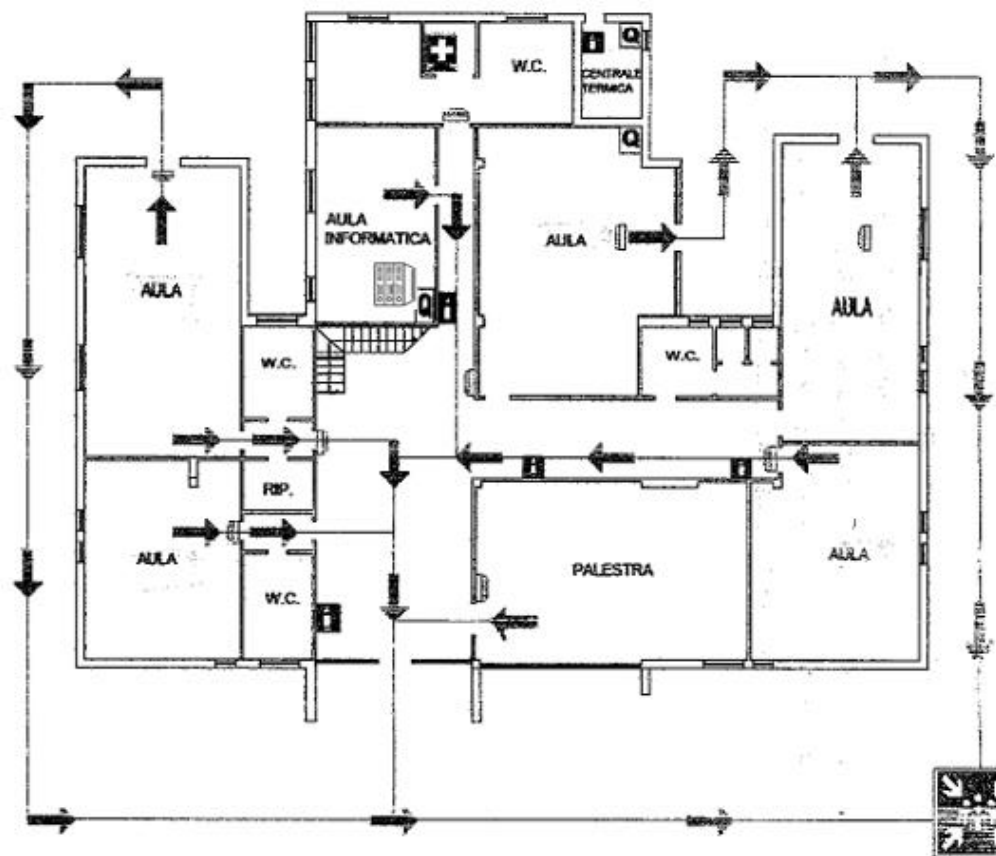
EVACUARE I LOCALI IN MODO ORDINATO SEGUENDO

LA SEGNALETICA E LE INDICAZIONI:

- NON CORRERE
- NON USARE L' ASCENSORE
- NON PORTARSI A SEGUITO OGGETTI INGOMBRANTI E/O PERICOLOSI
- IN PRESENZA DI FUMO O FIAMME COPRIRSI LA BOCCA ED IL NASO CON FAZZOLETTI O PANNI UMIDI
- RESPIRARE CON IL VISO RIVOLTO VERSO IL SUOLO
- FERMARSI A RIPRENDERE FIATO IN CASO DI AFFATICAMENTO
- IN PRESENZA DI CALORE PROTEGGERSI LA TESTA CON INDUMENTI DI LANA O COTONE POSSIBILMENTE BAGNATI, EVITARE I TESSUTI SINTETICI
- GIUNTI ALL' ESTERNO RAGGIUNGERE IL LUOGO SICURO (PUNTO DI RACCOLTA)
- NON OSTUIRE GLI ACCESSI ALL' EDIFICIO SOSTANDO NELLE IMMEDIATE VICINANZE DELLE PORTE
- NON TORNARE INDIETRO PER NESSUN MOTIVO

LEGENDA

-  Luce di emergenza
-  Quadro elettrico generale
-  Estintore
-  Percorso di evacuazione
-  VOI SIETE QUI



Direzione Didattica "Galileo Galilei"  
 Plesso: Scuola Primaria "Torretta" - Gignano

ing. Bruno Martini - Responsabile Servizio Prevenzione e Protezione  
 Via Ponte Ras sarolo, 10 - 67100 L'Aquila - tel. 377/5003115 - email: b.martini@protezionemil.com

NUMERI TELEFONICI DI EMERGENZA  
 112 CARABINIERI  
 113 POLIZIA  
 115 VIGILI DEL FUOCO  
 118 EMERGENZA SANITARIA

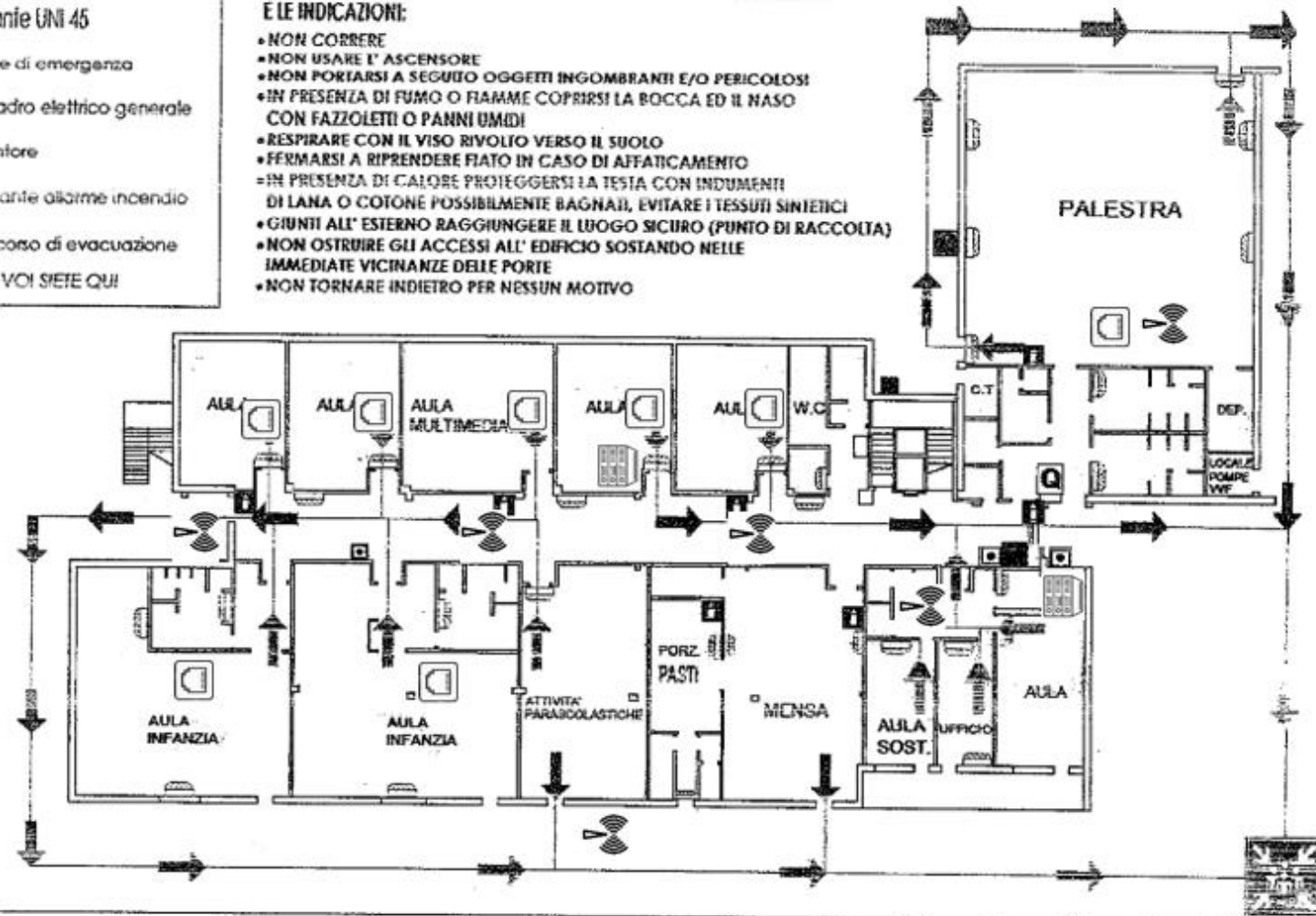
**D.D "GALILEO GALILEI" - SCUOLA DELL'INFANZIA E PRIMARIA "TORRETTA"**

**Piano di emergenza ed evacuazione - Piano Terra**

**LEGENDA**

-  Idronite UNI 45
-  Luce di emergenza
-  Quadro elettrico generale
-  Estintore
-  Pulsante allarme incendio
-  Percorso di evacuazione
-  VOI SIETE QUI

- NORME DI COMPORTAMENTO IN CASO DI EVACUAZIONE**  
**EVACUARE I LOCALI IN MODO ORDINATO SEGUENDO LA SEGNALETICA E LE INDICAZIONI:**
- NON CORRERE
  - NON USARE L' ASCENSORE
  - NON PORTARSI A SEGUITO OGGETTI INGOMBRANTI E/O PERICOLOSI
  - IN PRESENZA DI FUMO O FIAMME COPRIRSI LA BOCCA ED IL NASO CON FAZZOLETTI O PANNI UMIDI
  - RESPIRARE CON IL VISO RIVOLTO VERSO IL SUOLO
  - FERMARSI A RIPRENDERE FIATO IN CASO DI AFFATICAMENTO
  - IN PRESENZA DI CALORE PROTEGGERSI LA TESTA CON INDUMENTI DI LANA O COTONE POSSIBILMENTE BAGNATI, EVITARE I TESSUTI SINTETICI
  - GIUNTI ALL' ESTERNO RAGGIUNGERE IL LUOGO SICURO (PUNTO DI RACCOLTA)
  - NON OSTRUIRE GLI ACCESSI ALL' EDIFICIO SOSTANDO NELLE IMMEDIATE VICINANZE DELLE PORTE
  - NON TORNARE INDIETRO PER NESSUN MOTIVO



AGGIORNAMENTO DEL 12.11.2019 PF

Direzione Didattica "Galileo Galilei"  
 Plesso: Scuola Primaria "Torretta" - Gignano

**ing. Bruno Martini - Responsabile Servizio Prevenzione e Protezione**

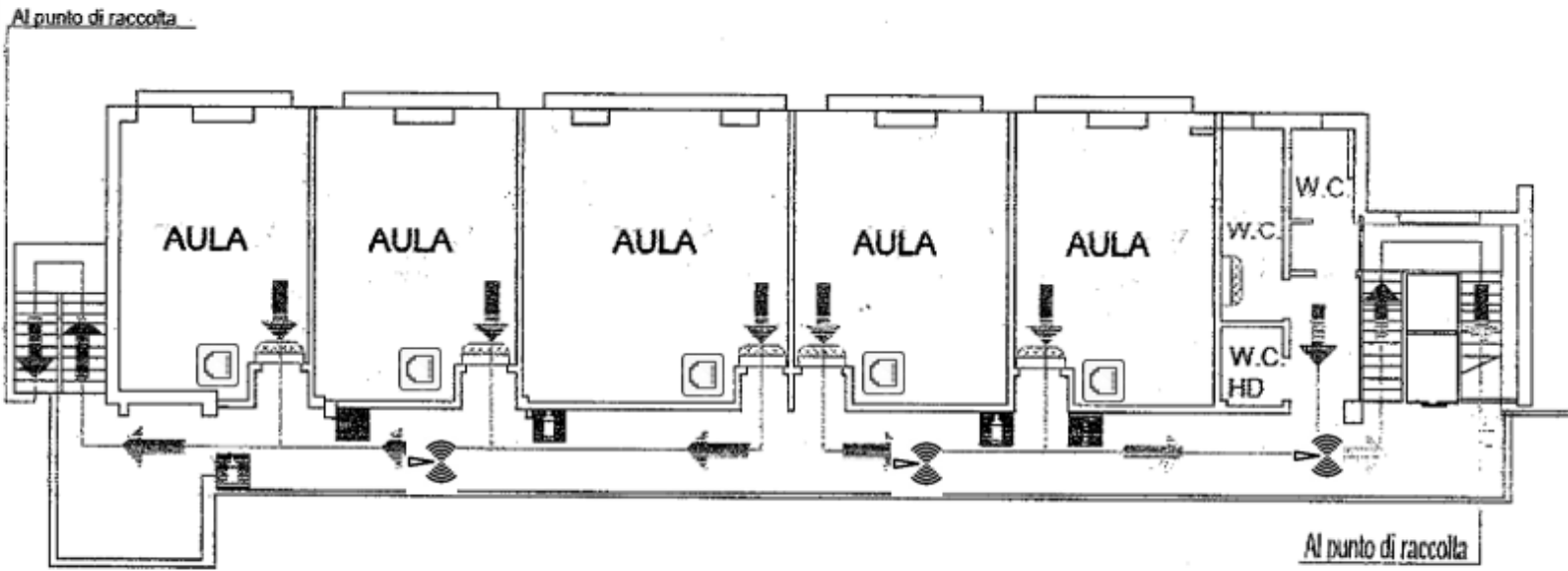
via Ponte Raspolo, 10 - 67100 L'Aquila - tel. 377/5003113 - email: ing.bruno.martini@gmail.com

**NUMERI TELEFONICI DI EMERGENZA**

112 CARABINIERI  
 113 POLIZIA  
 115 VIGILI DEL FUOCO  
 118 EMERGENZA SANITARIA

**D.D. "GALILEO GALILEI" - SCUOLA DELL'INFANZIA E PRIMARIA "TORRETTA"**

**Piano di emergenza ed evacuazione - Piano Primo**



**LEGENDA**

- Idrante UNI 45
- Luce di emergenza
- Quadro elettrico generale
- Estintore
- Pulsante allarme incendio
- ALLARME INCENDIO
- Percorso di evacuazione
- VOI SIETE QUI

- NORME DI COMPORTAMENTO IN CASO DI EVACUAZIONE**
- EVACUARE I LOCALI IN MODO ORDINATO SEGUENDO LA SEGNALETICA E LE INDICAZIONI:**
- NON CORRERE
  - NON USARE L'ASCENSORE
  - NON PORTARSI A SEGUITO OGGETTI INGOMBRANTI E/O PERICOLOSI
  - IN PRESENZA DI FUMO O FIAMME COPRIRSI LA BOCCA ED IL NASO CON FAZZOLETTI O PANNI UMIDI
  - RESPIRARE CON IL VISO RIVOLTO VERSO IL SUOLO
  - FERMARSI A RIPRENDERE FIATO IN CASO DI AFFATICAMENTO
  - IN PRESENZA DI CALORE PROTEGGERSI LA TESTA CON INDIAMENTI DI LANA O COTONE
  - POSSIBILMENTE BAGNATI, EVITARE I TESSUTI SINTETICI
  - GIUNTI ALL' ESTERNO RAGGIUNGERE IL LUOGO SICURO (PUNTO DI RACCOLTA)
  - NON OSTUIRE GLI ACCESSI ALL' EDIFICIO SOSTANDO NELLE IMMEDIATE VICINANZE DELLE PORTE
  - NON TORNARE INDIETRO PER NESSUN MOTIVO



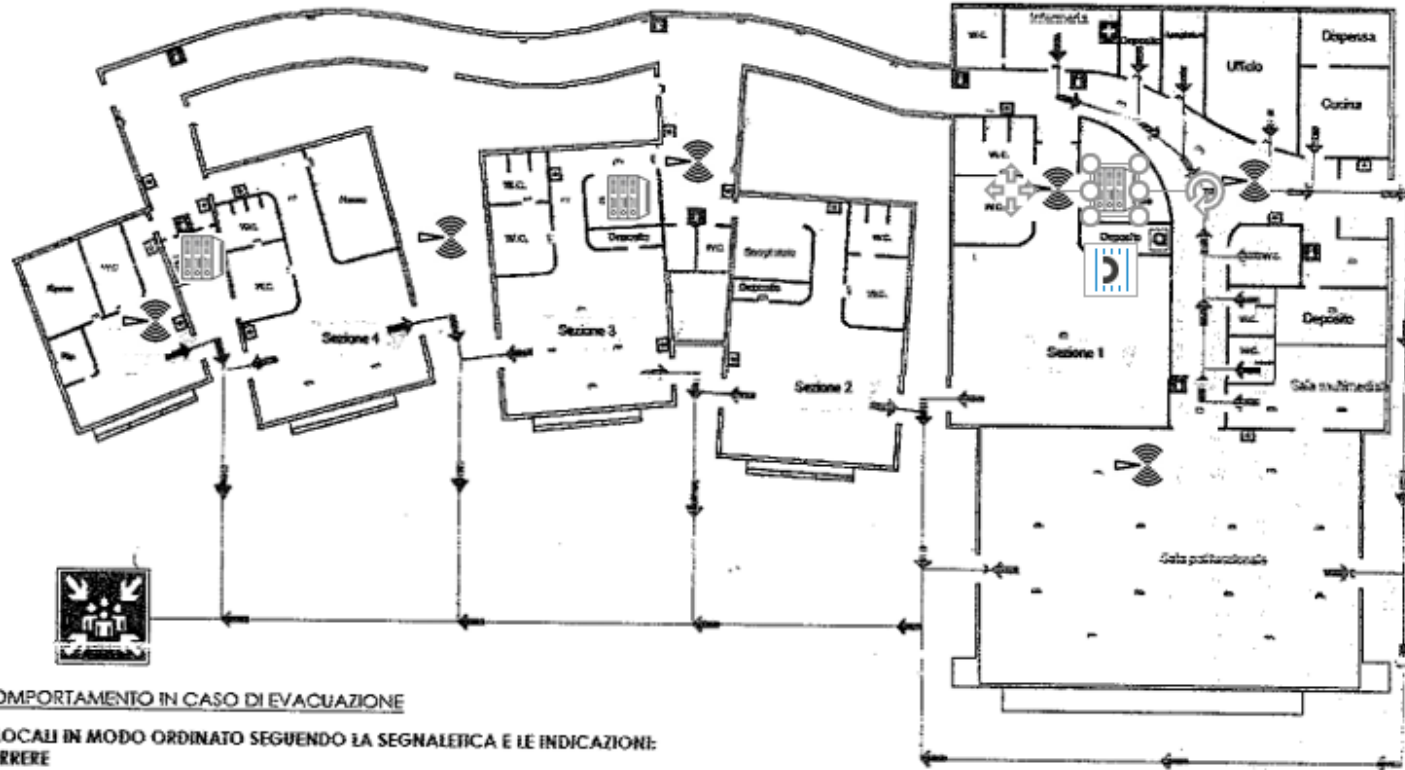
AGGIORNAMENTO DEL 12/11/2019 P.F.



**ing. Bruno Martini - Responsabile Servizio Prevenzione e Protezione**  
 via Ponte: Rasserolo, 10 - 67100 L'Aquila - tel. 377/5003113 - email: b.bruno.martini@gmail.com

112 CARABINIERI  
 113 POLIZIA  
 115 VIGILI DEL FUOCO  
 118 EMERGENZA SANITARIA

**Piano di emergenza ed evacuazione**



**NORME DI COMPORTAMENTO IN CASO DI EVACUAZIONE**

EVACUARE I LOCALI IN MODO ORDINATO SEGUENDO LA SEGNALETICA E LE INDICAZIONI:

- NON CORRERE
- NON USARE L' ASCENSORE
- NON PORTARSI A SEGUITO OGGETTI INGOMBRANTI E/O PERICOLOSI
- IN PRESENZA DI FUMO O FIAMME COPRIRSI LA BOCCA ED IL NASO CON FAZZOLETTI O PANNI UMIDI
- RESPIRARE CON IL VISO RIVOLTO VERSO IL SUOLO
- FERMARSI A RIPRENDERE FIATO IN CASO DI AFFATICAMENTO
- IN PRESENZA DI CALORE PROTEGGERSI LA TESTA CON INDUMENTI DI LANA O COTONE POSSIBILMENTE BAGNATI, EVITARE I TESSUTI SINTETICI
- GIUNTI ALL' ESTERNO RAGGIUNGERE IL LUOGO SICURO (PUNTO DI RACCOLTA)
- NON OSTUIRE GLI ACCESSI ALL' EDIFICIO SOSTANDO NELLE IMMEDIATE VICINANZE DELLE PORTE
- NON TORNARE INDIETRO PER NESSUN MOTIVO

**LEGENDA**

- Luce di emergenza
- Quadro elettrico generale

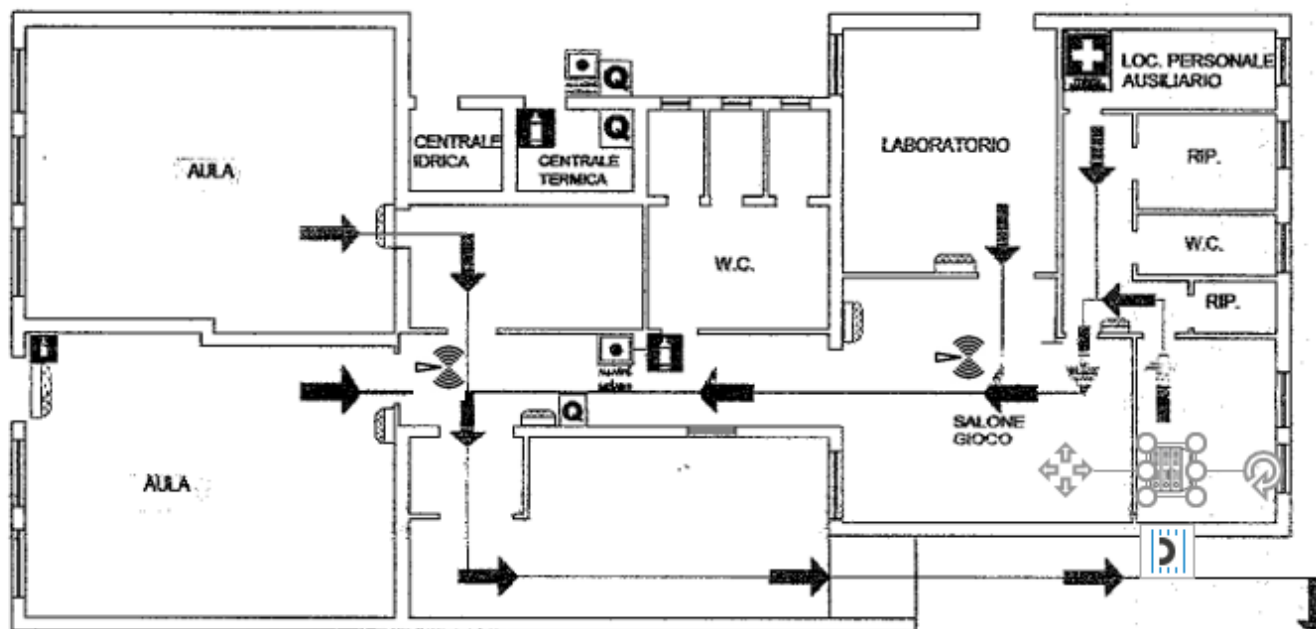
- Estintore
- Pulsante allarme incendio
- Percorso di evacuazione
- VOI SIETE QUI

NUMERI TELEFONICI DI EMERGENZA


112 CARABINIERI  
113 POLIZIA  
115 VIGILI DEL FUOCO  
118 EMERGENZA SANITARIA

D.D. "GALILEO GALILEI" - SCUOLA DELL'INFANZIA "PETER PAN"

Piano di emergenza ed evacuazione



LEGENDA

-  Luce di emergenza
-  Quadro elettrico generale
-  Estintore
-  Pulsante allarme incendio
-  Percorso di evacuazione
-  VOI SIETE QUI

NORME DI COMPORTAMENTO IN CASO DI EVACUAZIONE

EVACUARE I LOCALI IN MODO ORDINATO SEGUENDO LA SEGNALETICA E LE INDICAZIONI:

- NON CORRERE
- NON USARE L' ASCENSORE
- NON PORTARSI A SEGUITO OGGETTI INGOMBRANTI E/O PERICOLOSI
- IN PRESENZA DI FUMO O FIAMME COPRIRSI LA BOCCA ED IL NASO CON FAZZOLETTI O PANNI UMIDI
- RESPIRARE CON IL VISO RIVOLTO VERSO IL SUOLO
- FERMARSI A RIPRENDERE FIATO IN CASO DI AFFATICAMENTO
- IN PRESENZA DI CALORE PROTEGGERSI LA TESTA CON INDUMENTI DI LANA O COTONE POSSIBILMENTE BAGNATI, EVITARE I TESSUTI SINTETICI
- GIUNTI ALL' ESTERNO RAGGIUNGERE IL LUOGO SICURO (PUNTO DI RACCOLTA)
- NON OSTRUIRE GLI ACCESSI ALL' EDIFICIO SOSTANDO NELLE IMMEDIATE VICINANZE DELLE PORTE
- NON TORNARE INDIETRO PER NESSUN MOTIVO

**NUMERI TELEFONICI DI EMERGENZA**  
112 CARABINIERI  
113 POLIZIA  
115 VIGILI DEL FUOCO  
118 EMERGENZA SANITARIA

**D.D. "GALILEO GALILEI" - SCUOLA DELL'INFANZIA E PRIMARIA "MUSP VIA ONNA"**






**Piano di emergenza ed evacuazione**

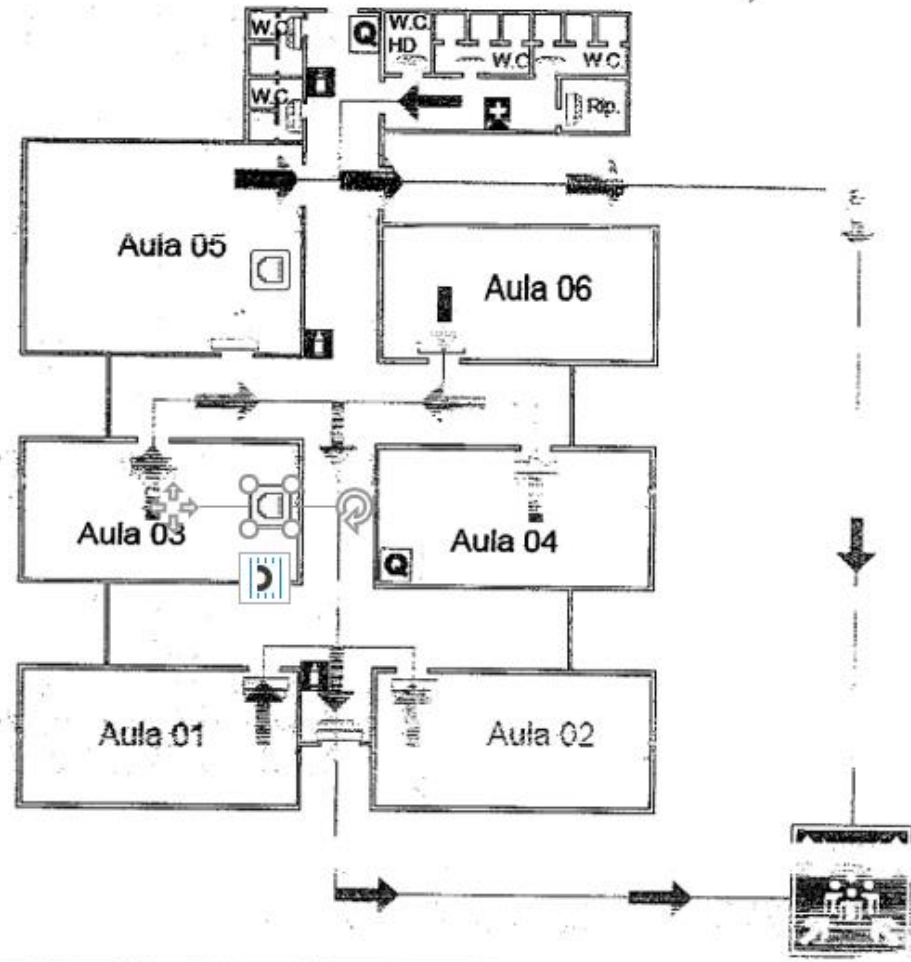
**NORME DI COMPORTAMENTO IN CASO DI EVACUAZIONE**

**EVACUARE I LOCALI IN MODO ORDINATO SEGUENDO LA SEGNALETICA E LE INDICAZIONI:**

- NON CORRERE
- NON USARE L'ASCENSORE
- NON PORTARSI A SEGUITO OGGETTI INGOMBRANTI E/O PERICOLOSI
- IN PRESENZA DI FUMO O FIAMME COPRIRSI LA BOCCA ED IL NASO CON FAZZOLETTI O PANNI UMIDI
- RESPIRARE CON IL VISO RIVOLTO VERSO IL SUELO
- FERMARSI A RIPRENDERE FIATO IN CASO DI AFFATICAMENTO
- IN PRESENZA DI CALORE PROTEGGERSI LA TESTA CON INDUMENTI DI LANA O COTONE POSSIBILMENTE BAGNATI, EVITARE I TESSUTI SINTETICI
- GIUNTI ALL'ESTERNO RAGGIUNGERE IL LUOGO SICURO (PUNTO DI RACCOLTA)
- NON OSTRUIRE GLI ACCESSI ALL'EDIFICIO SOSTANDO NELLE IMMEDIATE VICINANZE DELLE PORTE
- NON TORNARE INDIETRO PER NESSUN MOTIVO

**LEGENDA**

-  Luce di emergenza
-  Quadro elettrico generale
-  Estintore
-  Percorso di evacuazione
-  VOI SIETE QUI



**ing. Bruno Martini - Responsabile Servizio Prevenzione e Protezione**

via Ponte Rosarelo, 10 - 67100 L'Aquila - tel. 37 7 / 5003115 - email: in\_bruno.martini@gmail.com

**NUMERI TELEFONICI DI EMERGENZA**  
112 CARABINIERI  
113 POLIZIA  
115 VIGILI DEL FUOCO  
118 EMERGENZA SANITARIA

**D.D. "GALILEO GALILEI" - SCUOLA DELL'INFANZIA E PRIMARIA "MUSP VIA ONNA"**

**Piano di emergenza ed evacuazione**






**NORME DI COMPORTAMENTO IN CASO DI EVACUAZIONE**

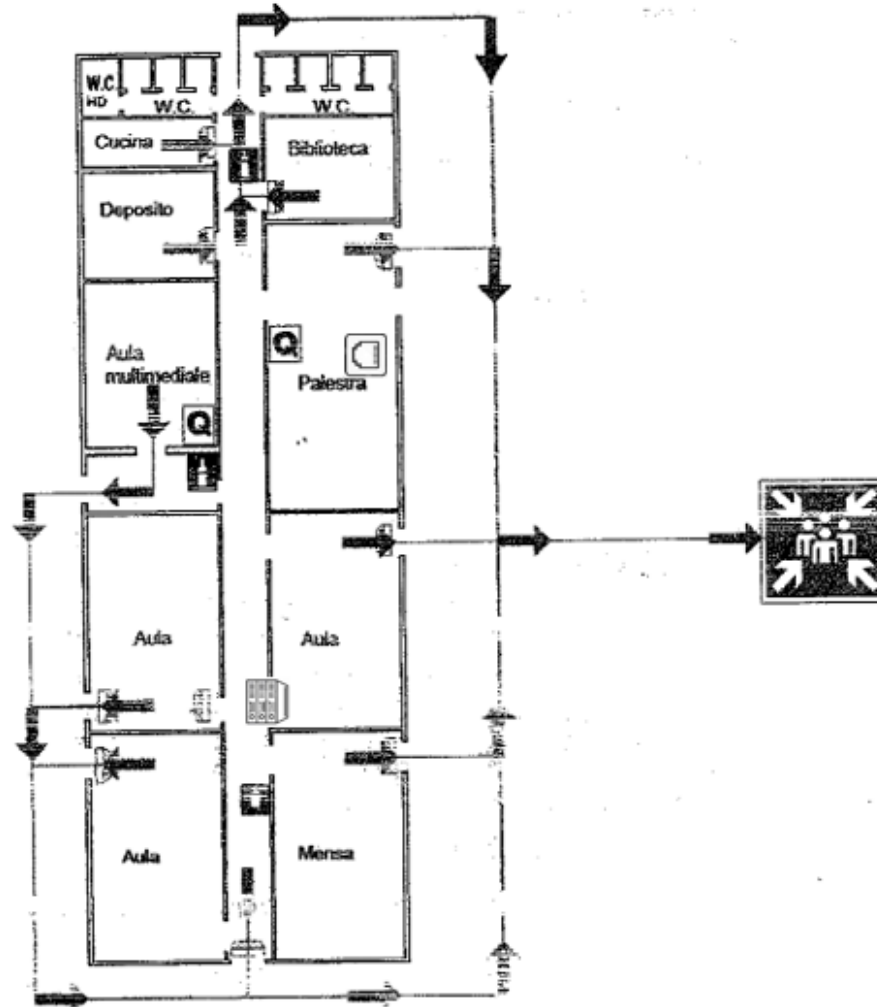
**EVACUARE I LOCALI IN MODO ORDINATO SEGUENDO**

**LA SEGNALETICA E LE INDICAZIONI:**

- NON CORRERE
- NON USARE L'ASCENSORE
- NON PORTARSI A SEGUITO OGGETTI INGOMBRANTI E/O PERICOLOSI
- IN PRESENZA DI FUMO O FIAMME COPRIRSI LA BOCCA ED IL NASO CON FAZZOLETTI O PANNI UMIDI
- RESPIRARE CON IL VISO RIVOLTO VERSO IL SUOLO
- FERMARSI A RIPRENDERE FIATO IN CASO DI AFFATICAMENTO
- IN PRESENZA DI CALORE PROTEGGERSI LA TESTA CON INDUMENTI DI LANA O COTONE POSSIBILMENTE BAGNATI, EVITARE I TESSUTI SINTETICI
- GIUNTI ALL' ESTERNO BAGGIUNGERE IL LUOGO SICURO (PUNTO DI RACCOLTA)
- NON OSTRUIRE GLI ACCESSI ALL' EDIFICIO SOSTANDO NELLE IMMEDIATE VICINANZE DELLE PORTE
- NON TORNARE INDIETRO PER NESSUN MOTIVO

**LEGENDA**

-  Luce di emergenza
-  Quadro elettrico generale
-  Estintore
-  Percorso di evacuazione
-  VOI SIETE QUI

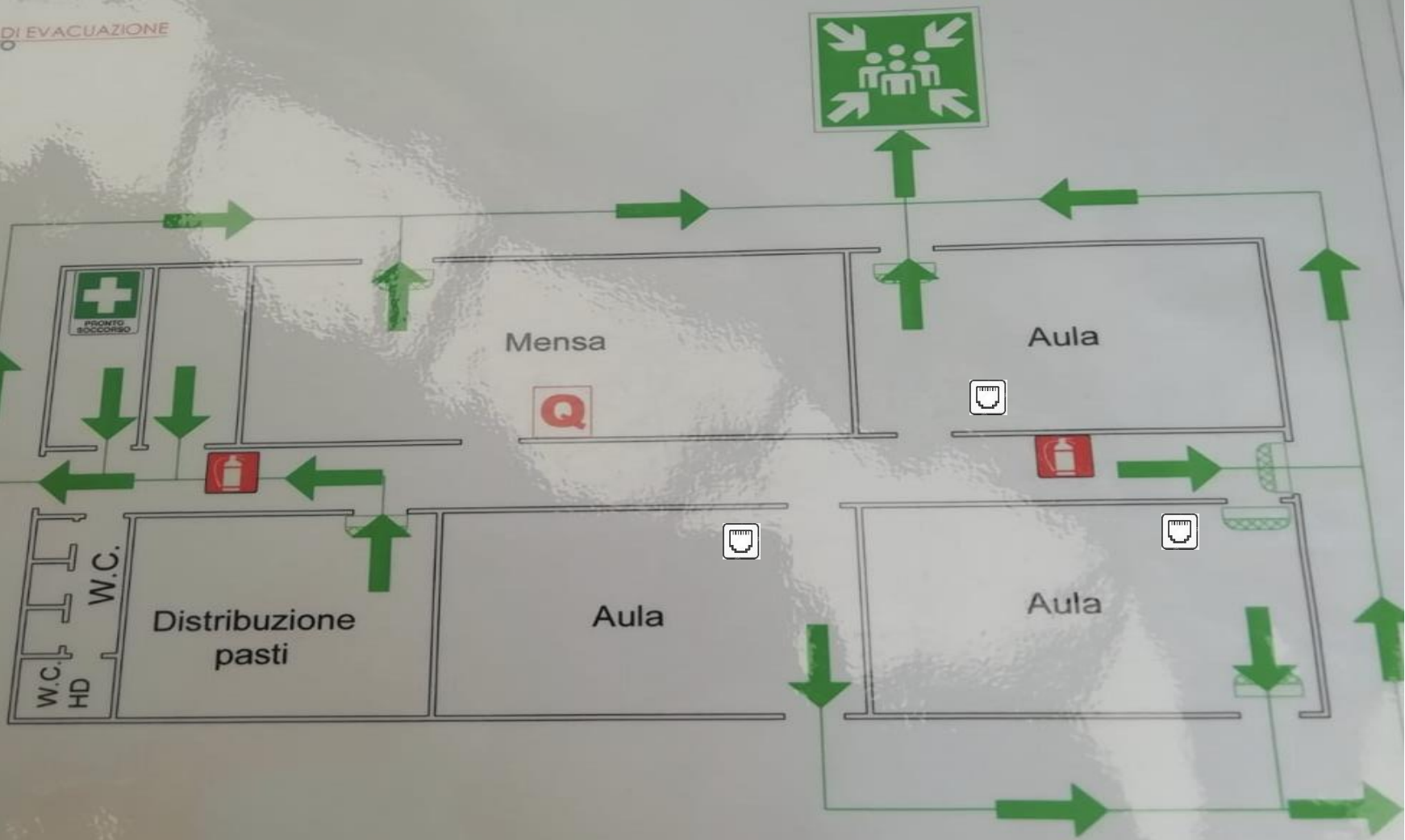


14/12/07 PF

Piano di emergenza ed evacuazione

CASO DI EVACUAZIONE  
ORDINATO  
E LE

OGGETTI  
OSI  
ME  
SO  
IDI  
TO  
IN  
RE I  
ERE  
TE  
UN



# Scuola Secondaria di Primo Grado Celestino V

